

社長のコラム

『2020年を振り返って』



今年も残すところあと1ヶ月です。全世界がコロナウイルスの影響を受け、いろんな事で考えさせられた年でしたね。まだまだ解決はしていませんが、年の節目ですので、今年の振り返りをして、良い年にするために頑張ってください！私の仕事もコロナ禍によりガラッと変わりました。昨年は、国内出張16回、海外出張9回で、年の半分は会社、家にいませんでした。今年は、海外出張が0回、国内出張5回のみ。会社や家に居る時間が多くなり、色々な事に気づいたり、考えたりします。一人でじっと籠って出来る事、私の一番好きな仕事、商品開発を考える事をしました。その中で生まれた製品が、メタル丼徳利、メタル丼酒燗器、シェフトングです。メタル丼徳利、酒燗器は、メタル丼シリーズを更に増やしたいと思っていた事と、私が好きなお酒に関連した商品を商品化したいとの思いで開発致しました。メタル

酒燗器は、一人酒用、リモート飲み会には効果を発揮すると思います。日本酒をお燗酒、冷酒で、このお正月に如何でしょうか！

シェフトングは、美味しい料理を食べに行ったレストランで出会いました。シェフが料理を素敵に綺麗に盛り付けているときに使用していたトングです。しかしそのトングにはまだまだシェフは不満を感じていました。その不満を解消すれば更に美味しい料理が生まれると思い作り直しました。コロナ禍で出張に出られず、じっくりと考えた製品ですので、よろしくお願い致します。プライベートでは、ゴルフの回数が非常に増えました。今まで仕事関連のプレーだけでしたが、友人、知人との少人数のプライベートのプレーが増えました。今年は、何回プレーしたか数えてみたら、なんと29回もプレーしておりました。その割にはうまくなりません！

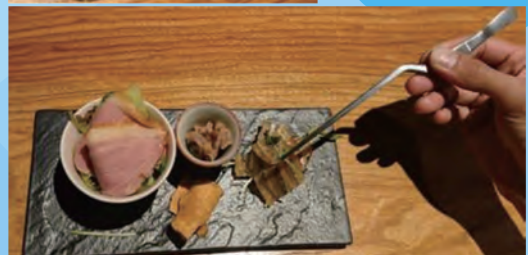
まだまだコロナ禍は終息致しませんが、良い年末と良いお正月を迎えられますようにお祈り申し上げます。本年も豚豚にパインをご愛顧いただき誠に有難うございました。来年もよろしくお祈り申し上げます。

料理を美しく 繊細な盛付け作業に最適な新商品紹介！ 【シェフトング】

カンダオリジナル商品になります！ Made in 燕三条製。



シェフトングは盛付け、飾りつけに最適です。ラージサイズは肉を掴む！サラダの取り分けにお勧めです。



商品CD	商品名	サイズ	材質	定価	掛率	JANコード
083291	シェフトング	190mm	18-0st	¥1,600	A	4949362707270
083292	シェフトング ラージ	240mm	18-0st	¥1,800	A	4949362707263
083293	シェフトング ピンクゴールド	190mm	18-0st	¥2,500	A	4949362707256
083294	シェフトング ラージ ピンクゴールド	240mm	18-0st	¥3,000	A	4949362707249
083295	シェフトング ブラック	190mm	18-0st	¥2,300	A	4949362707232
083296	シェフトング ラージ ブラック	240mm	18-0st	¥2,800	A	4949362707225

おかげ様で50周年。



これからも外食産業を応援させていただきます！



HomePage



Facebook



Instagram



株式会社

カンダ

新潟県燕市杉柳 912 (流通センター入口)

Tel : 0256-63-4541 (代表) Fax : 0256-64-2960

E-mail : info@kankuma.co.jp 営業時間: 9:00~18:15

何事にも一生懸命!!

カンダは中国料理店・外食産業を応援させていただき50年!

<http://www.kankuma.co.jp/>