



メタル丼のFacebookでも  
情報発信しています!



【本 社】〒959-1272  
新潟県燕市杉柳912(物流センター入口)  
TEL 0256-63-4541(代) FAX 0256-64-2960

【東京事務所】〒101-0043  
東京都千代田区神田富山町26-6 林ビル102号  
TEL 03-3525-4305 FAX 03-3525-4306

【大阪事務所】〒532-0011  
大阪府大阪市淀川区西中島2-10-1  
ダイアハルス新大阪401号 FAX 06-6476-9841  
E-mail:kanda@kankuma.co.jp  
U R L :http://www.kankuma.co.jp



○カタログ記載内容は、令和4年2月現在のものです。製品改良のため、予告なく仕様・外観を変更することがあります。また、材料価格が不安定なため、価格が変更になる場合があります。あらかじめご了承ください。

○価格は税込み価格です。

○各商品のカラー写真は、印刷のため実際の色とは異なる場合があります。あらかじめご了承ください。

○当カタログに記載している「画像・写真・文書」のWEB上、並びに書面文章において複製、複製、複写、販売、転売等、その他いかなる手段においても、株式会社カンクマが書面による明示的な同意をしていない限り、営利目的で無断利用することを禁じます。

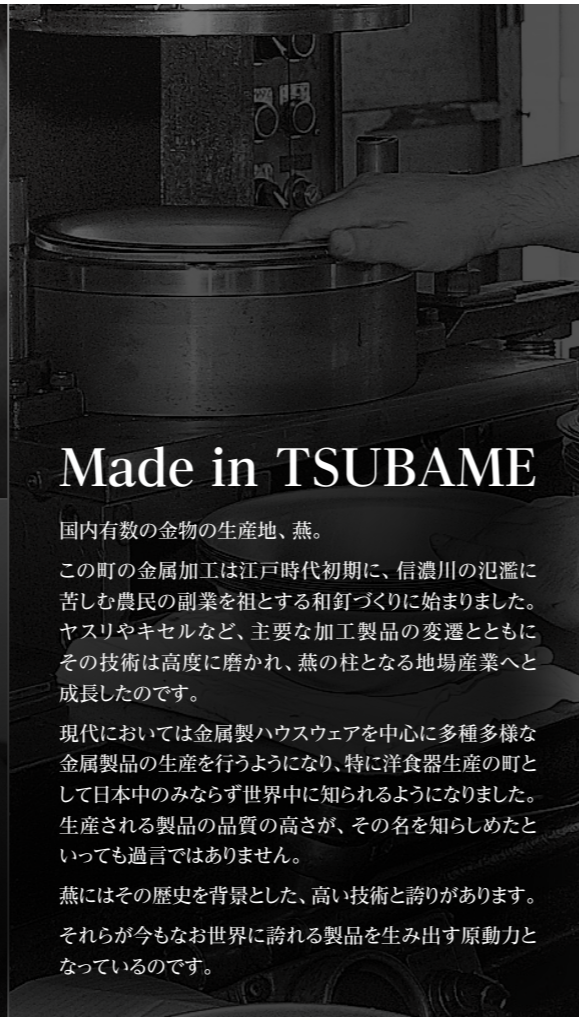


株式会社カンクマは持続可能な開発目標(SDGs)を支援しています。

2022

*Metal Don*®





## Made in TSUBAME

国内有数の金物の生産地、燕。

この町の金属加工は江戸時代初期に、信濃川の氾濫に苦しむ農民の副業を祖とする和釘づくりに始まりました。ヤスリやキセルなど、主要な加工製品の変遷とともにその技術は高度に磨かれ、燕の柱となる地場産業へと成長したのです。

現代においては金属製ハウスウェアを中心に多種多様な金属製品の生産を行うようになり、特に洋食器生産の町として日本中のみならず世界中に知られるようになりました。生産される製品の品質の高さが、その名を知らしめたといっても過言ではありません。

燕にはその歴史を背景とした、高い技術と誇りがあります。それらが今なお世界に誇れる製品を生み出す原動力となっているのです。

## 燕の職人の技

昨日より今日、今日より明日と、より良い製品を造りだすための日々の作業が鍛錬となり、職人たちの高い技術にさらに磨きをかけています。

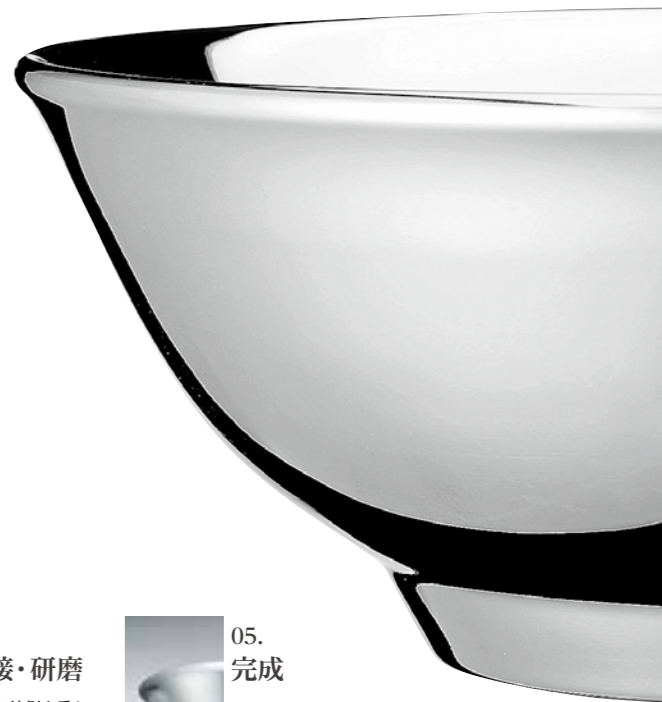
メタル丼シリーズはそんな職人の手仕事から生まれた燕製品のひとつです。

2枚のステンレス板を合わせて加工しているの、間に出来た空間（中空断熱層）が熱伝導を抑え、温度を保ちます。燕の高い金属加工技術がその精緻な加工を実現しているのです。



メタル丼シリーズには多種多様な形状やサイズ、色のバリエーションがあり、お料理やお酒など目的に合わせてお選びいただけます。

燕の職人たちの技術を結集させたメタル丼、ぜひみなさまのお手元に。



職人たちの手によりひとつひとつ丁寧に仕上げられています。



01.  
地抜き

四角い大きなステンレス板からプレス機で丸く切り取ります。



02.  
プレス

丸い板を内側と外側それぞれ井の形に成形します。



03.  
ブランク

フチの余分な部分を切り取ります。



04.  
溶接・研磨

内側と外側を重ねて溶かしながらくっつけます。くっつけた部分や全体をピカピカに磨きます。




05.  
完成

メタル丼の完成です。



# メタル丼® ラインナップ

●メタル丼はステンレス製です。電子レンジではご使用頂けませんので、ご了承ください。

●は受注生産のマークです。受注してからの生産となるので、納期がかかります。事前にお問い合わせください。 ●6桁の数字は注文コードです。ご注文の際は、注文コードをお確かめの上ご連絡ください。



メタル丼 フラワー 厚口タイプ  
φ210×H80mm / 1000ml (適正容量)  
P.06



メタル丼 フラワー 厚口 淵磨きタイプ  
φ210×H80mm / 1000ml (適正容量)  
P.06



どんぶりソーサー  
P.06・08



メタル丼 レギュラー  
φ210×H85mm / 1200ml (適正容量)  
P.08



メタル丼 レギュラー 厚口タイプ  
φ210×H85mm / 1200ml (適正容量)  
P.08



メタル丼 サラ スモール 厚口タイプ  
φ178 × H33mm  
P.16



メタル丼 トレー ナーミ  
210 × 140 × H15mm  
P.17



メタル丼 トレー スイート  
210 × 140 × H15mm  
P.17



メタル食器  
P.18



メタル丼 ラテカップ & ソーサー  
P.20

厚口もご用意



メタル丼 レギュラー 淵磨きタイプ  
φ210×H85mm / 1200ml (適正容量)  
P.08



メタル丼 Jr.  
φ180 × H80mm / 900ml (適正容量)  
P.10



メタル丼 Jr. 厚口タイプ  
φ180 × H80mm / 900ml (適正容量)  
P.10

厚口もご用意



メタル丼 Jr. 淵磨きタイプ  
φ180 × H80mm / 900ml (適正容量)  
P.10



メタル丼 専用PCフタ  
大P.08・小P.10



メタル丼「徳利」  
P.23-24



メタル丼 酒燗器「お燗名人」  
P.27



メタル丼「徳利」ギフトセット 桐箱入  
P.28



メタル丼 Baby  
φ120×H60mm / 200ml (適正容量)  
P.11



メタル丼 ミーニ  
φ150×H85mm / 600ml (適正容量)  
P.11



メタル丼 スイーツカップ  
φ120×H50mm / 100ml (適正容量)  
P.12



メタル丼 キング 厚口タイプ  
φ300×H90mm / 3300ml (満水容量)  
P.13



メタル丼 ハッチ レギュラー  
φ245×H80mm / 1700ml (適正容量)  
P.14



メタル丼 ハッチ Jr.  
φ210×H70mm / 1000ml (適正容量)  
P.14



メタル丼 ハッチ Baby  
φ160×H60mm / 500ml (適正容量)  
P.14



メタル丼 サラ レギュラー  
φ300×H60mm / 1500ml (適正容量)  
P.15



メタル丼 サラ Jr.  
φ245×H50mm / 750ml (適正容量)  
P.16



メタル丼 サラ Baby  
φ210 × H40mm / 400ml (適正容量)  
P.16

[メタル丼]

- ミラー磨き
- つや消
- 塗装 黒
- 塗装 赤
- 塗装 黄
- 塗装 白
- 塗装 青磁
- ヴィンテージ

[徳利]

- つや消
- ゴールドメッキ
- ピンクゴールドメッキ
- 銅メッキ
- ブラック発色
- 塗装 黒
- 塗装 朱
- 蒔絵 鯉

メタル丼…シリコン焼付塗装

徳利…アクリル焼付塗装



ステンレス表面にジーンズのダメージ加工と同様の加工を行い、永年の刻(とき)を経たような独特な風合いを生み出しました。新しいのにどこか懐かしく、愛着の持てる雰囲気を出しています。ヴィンテージの風合いとして、表面に凸凹及び傷があります。

塗装の剥がれ等にご注意

本品の塗装品は、食品衛生法にも適合した塗料を使用して表面塗装を施しています。焼付処理を施しており、塗装部分は非常に剥がれにくくなっていますが、使用状況によっては、フチ部分や底の接地面などの塗装が剥げてくる可能性があります。

●ご希望に応じて加工致します。  
[メッキ加工・名入れ加工・模様加工]

メッキ加工	名入れ加工(レーザーマーキング)
銅メッキ	名入れ加工

名入れ加工(ハット印刷)	模様印刷(シルク印刷)
名入れ加工	模様印刷



メタル丼® Metal-don 実用新案 第3156794号

## 熱さを、内に秘めて。

ステンレス製の中空二重構造により、「冷めにくい」と「持っても熱くない」を両立

あたたかい料理をあたたかままに、つめたい料理は、つめたいままに。そんな「当たり前」を実現し、熱も美味しさも逃しません。多種多様の豊富なバリエーション・品揃えで、あらゆる料理シーンに対応し、お手入れもしやすくご家庭でも重宝します。

- ◎ 料理の熱を保つ………中空二重構造を採用した中身が冷めにくい保温食器
- ◎ さわっても熱くなりにくい………中身の温度が直接手に伝わりにくい優れもの
- ◎ 割れない………丈夫な 18-8 ステンレス製

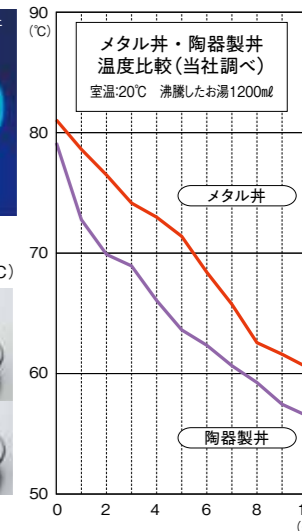
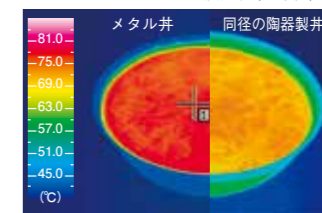


### 【中空二重構造】

ステンレスの二重構造の間に中空断熱層を設けることにより、熱伝導が抑えられ、優れた保温性能を発揮します。



熱さを保つ  
サーモグラフィによる温度比較(3分後)



冷たさを保つ  
アイスクリームによる実証実験(室温:21℃)



JAPAN TSUBAME CUTLERY HOUSEWARE DESIGN CONTEST

2010「メタル丼」  
関東経済産業局長賞 受賞

2011「メタル丼 サラ」  
経済産業省製造産業局長賞 受賞

JAPAN TSUBAME INDUSTRIAL DESIGN CONTEST

2014「メタル丼 フラワー つや消仕様」  
経済産業省関東経済産業局長賞 受賞

2020「メタル丼 キング 厚口 つや消仕様」  
審査員特別賞 受賞



社団法人 日本インダストリアルデザイナー協会  
JIDAデザインミュージアムセレクション Vol.12  
選定商品



Metal Don®



## メタル丼 フラワー 厚口タイプ

スタイリッシュな形状だから  
少量スープでヘルシーに

φ210×H80mm / 1000ml (適正容量)  
18-8 ステンレス (中空二重構造)



ミラー磨き

387720 ミラー磨き ¥5,500 (税込)	387721 つや消 ¥5,500 (税込)	387722 塗装 黒 ¥6,600 (税込)	387723 塗装 赤 ¥6,600 (税込)
387724 塗装 黄 ¥6,600 (税込)	387725 塗装 白 ¥6,600 (税込)	387726 塗装 青磁 ¥6,600 (税込)	387727 ヴァンテージ ¥7,700 (税込)

## メタル丼 フラワー 厚口 潤磨きタイプ

見た目もきれいな潤磨きタイプ

φ210×H80mm / 1000ml (適正容量)  
18-8 ステンレス (中空二重構造)



塗装 黒

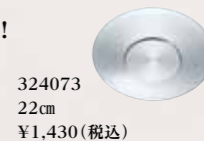
 387728 塗装 黒 ¥7,150 (税込)	 387729 塗装 赤 ¥7,150 (税込)	 387730 塗装 黄 ¥7,150 (税込)
 387731 塗装 白 ¥7,150 (税込)	 387732 塗装 青磁 ¥7,150 (税込)	



## どんぶりソーサー

ラーメン丼の受けに最適!

18-0 ステンレス  
つや消



324073  
22cm  
¥1,430 (税込)



324072  
25cm  
¥1,430 (税込)

一味ちがったメタル丼

## メタル丼 「ものがたり」

メタル丼ミラー磨きシリーズを置くだけで、ソーサーに描かれている模様が立体的に浮かび上がり、まるで「ものがたり」を見ているかのように周囲を楽しめます。



※ご希望に応じてオリジナル模様の「メタル丼「ものがたり」」を製作可能です。  
詳しくはお問い合わせください。



## メタル丼 レギュラー

メタル丼のスタンダードシリーズ

φ210×H85mm / 1200ml (適正容量)  
18-8 ステンレス (中空二重構造)



ミラー磨き

387068 ミラー磨き ¥5,500 (税込)	387077 つや消 ¥5,500 (税込)	387078 塗装 黒 ¥6,600 (税込)	387079 塗装 赤 ¥6,600 (税込)
387080 塗装 黄 ¥6,600 (税込)	387136 塗装 白 ¥6,600 (税込)	387145 塗装 青磁 ¥6,600 (税込)	387236 ヴィンテージ ¥7,700 (税込)

## メタル丼 レギュラー 厚口タイプ

淵に丸みがあり、優しい口当たり

φ210×H85mm / 1200ml (適正容量)  
18-8 ステンレス (中空二重構造)



ミラー磨き

387171 ミラー磨き ¥6,050 (税込)	387172 つや消 ¥6,050 (税込)	387173 塗装 黒 ¥7,150 (税込)	387174 塗装 赤 ¥7,150 (税込)
387176 塗装 黄 ¥7,150 (税込)	387178 塗装 白 ¥7,150 (税込)	387175 塗装 青磁 ¥7,150 (税込)	387177 ヴィンテージ ¥8,250 (税込)

## メタル丼 レギュラー 潤磨きタイプ

シャープな見た目の潤磨きタイプ

φ210×H85mm / 1200ml (適正容量)  
18-8 ステンレス (中空二重構造)



塗装 黒

厚口もご用意

387180 塗装 黒 ¥7,150 (税込)	387181 塗装 赤 ¥7,150 (税込)	387183 塗装 黄 ¥7,150 (税込)	387184 塗装 白 ¥7,150 (税込)	387182 塗装 青磁 ¥7,150 (税込)
387185 (厚口タイプ) 塗装 黒 ¥7,700 (税込)	387186 (厚口タイプ) 塗装 赤 ¥7,700 (税込)	387188 (厚口タイプ) 塗装 黄 ¥7,700 (税込)	387189 (厚口タイプ) 塗装 白 ¥7,700 (税込)	387187 (厚口タイプ) 塗装 青磁 ¥7,700 (税込)

どんぶりソーサー

ラーメン丼の受けに  
最適!

18-0 ステンレス  
つや消

324073  
22cm  
¥1,430 (税込)



324072  
25cm  
¥1,430 (税込)



メタル丼 専用 PC フタ

メタル丼の保温性をさらに高めるフタ

内径: 約 215mm  
ポリプロピレン / 耐熱温度: -20℃ ~ 120℃  
※メタル丼レギュラー・レギュラー潤磨きタイプに対応します。  
※厚口タイプには対応しません。

387351  
大 (メタル丼専用)  
¥418 (税込)





Metal Don®



## メタル丼 Jr.

丼物に合ったサイズ

φ180×H80mm／900ml（適正容量）  
18-8 ステンレス（中空二重構造）



ミラー磨き

387081 ミラー磨き ¥4,400(税込)	387082 つや消 ¥4,400(税込)	387083 塗装 黒 ¥5,500(税込)	387084 塗装 赤 ¥5,500(税込)
-------------------------------	-----------------------------	------------------------------	------------------------------

387085 塗装 黄 ¥5,500(税込)	387137 塗装 白 ¥5,500(税込)	387146 塗装 青磁 ¥5,500(税込)	387237 ヴァンテージ ¥6,600(税込)
------------------------------	------------------------------	-------------------------------	--------------------------------

## メタル丼 Jr.

### 厚口タイプ

淵に丸みがあり、優しい口当たり

φ180×H80mm／900ml（適正容量）  
18-8 ステンレス（中空二重構造）



ミラー磨き

387228 ミラー磨き ¥5,500(税込)	387229 つや消 ¥5,500(税込)	387230 塗装 黒 ¥6,050(税込)	387231 塗装 赤 ¥6,050(税込)
-------------------------------	-----------------------------	------------------------------	------------------------------

387232 塗装 黄 ¥6,050(税込)	387233 塗装 白 ¥6,050(税込)	387234 塗装 青磁 ¥6,050(税込)	387235 ヴァンテージ ¥7,150(税込)
------------------------------	------------------------------	-------------------------------	--------------------------------

## メタル丼 Jr.

### 淵磨きタイプ

シャープな見た目の淵磨きタイプ

φ180×H80mm／900ml（適正容量）  
18-8 ステンレス（中空二重構造）




厚口もご用意



塗装 黒

387190 塗装 黒 ¥6,050(税込)	387191 塗装 赤 ¥6,050(税込)	387193 塗装 黄 ¥6,050(税込)	387194 塗装 白 ¥6,050(税込)	387192 塗装 青磁 ¥6,050(税込)
------------------------------	------------------------------	------------------------------	------------------------------	-------------------------------

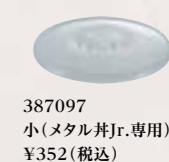
387195 (厚口タイプ) 塗装 黒 ¥6,600(税込)	387196 (厚口タイプ) 塗装 赤 ¥6,600(税込)	387198 (厚口タイプ) 塗装 黄 ¥6,600(税込)	387199 (厚口タイプ) 塗装 白 ¥6,600(税込)	387197 (厚口タイプ) 塗装 青磁 ¥6,600(税込)
--------------------------------------	--------------------------------------	--------------------------------------	--------------------------------------	---------------------------------------



### メタル丼 専用 PC フタ

メタル丼 Jr. の保温性をさらに高めるフタ

内径：約 180mm  
ポリプロピレン／耐熱温度：-20℃～120℃  
※メタル丼 Jr. 淵磨きタイプに対応します。  
※厚口タイプには対応しません。



387097  
小(メタル丼Jr.専用)  
¥352(税込)



## メタル丼 Baby

### 小ぶりなお椀サイズ丼

φ120×H60mm / 200ml (適正容量)  
18-8 ステンレス (中空二重構造)



ミラー磨き

- |                               |  |                                |  |
|-------------------------------|--|--------------------------------|--|
| 387088<br>ミラー磨き<br>¥3,300(税込) |  | 387089<br>つや消<br>¥3,300(税込)    |  |
| 387090<br>塗装 黒<br>¥3,850(税込)  |  | 387091<br>塗装 赤<br>¥3,850(税込)   |  |
| 387092<br>塗装 黄<br>¥3,850(税込)  |  | 387138<br>塗装 白<br>¥3,850(税込)   |  |
| 387147<br>塗装 青磁<br>¥3,850(税込) |  | 387238<br>ヴァンテージ<br>¥4,950(税込) |  |



## メタル丼 ミーニ

### 丸みのあるかわいらしいフォルム

φ150×H85mm / 600ml (適正容量)  
18-8 ステンレス (中空二重構造)



ミラー磨き

- |                               |  |                                |  |
|-------------------------------|--|--------------------------------|--|
| 387251<br>ミラー磨き<br>¥4,400(税込) |  | 387252<br>つや消<br>¥4,400(税込)    |  |
| 387253<br>塗装 黒<br>¥5,500(税込)  |  | 387254<br>塗装 赤<br>¥5,500(税込)   |  |
| 387255<br>塗装 黄<br>¥5,500(税込)  |  | 387256<br>塗装 白<br>¥5,500(税込)   |  |
| 387257<br>塗装 青磁<br>¥5,500(税込) |  | 387258<br>ヴァンテージ<br>¥6,600(税込) |  |



## メタル丼 スイーツカップ

### 冷たいデザートが溶けにくい

φ120×H50mm / 100ml (適正容量)  
18-8 ステンレス (中空二重構造)



ミラー磨き

- |                               |  |                              |  |                               |  |                                |  |
|-------------------------------|--|------------------------------|--|-------------------------------|--|--------------------------------|--|
| 387301<br>ミラー磨き<br>¥3,300(税込) |  | 387302<br>つや消<br>¥3,300(税込)  |  | 387303<br>塗装 黒<br>¥3,850(税込)  |  | 387304<br>塗装 赤<br>¥3,850(税込)   |  |
| 387305<br>塗装 黄<br>¥3,850(税込)  |  | 387306<br>塗装 白<br>¥3,850(税込) |  | 387307<br>塗装 青磁<br>¥3,850(税込) |  | 387308<br>ヴァンテージ<br>¥4,950(税込) |  |





## メタル丼 ハッチ レギュラー

口広の鉢型で大盛料理などに

φ245×H80mm / 1700ml (適正容量)  
18-8 ステンレス (中空二重構造)



ミラー磨き

387119  
ミラー磨き  
¥4,950 (税込)

387120  
つや消  
¥4,950 (税込)

387121  
塗装 黒  
¥5,500 (税込)

387122  
塗装 赤  
¥5,500 (税込)

387123  
塗装 黄  
¥5,500 (税込)

387142  
塗装 白  
¥5,500 (税込)

387151  
塗装 青磁  
¥5,500 (税込)

387240  
ヴィンテージ  
¥7,150 (税込)

## メタル丼 ハッチ Jr.

使い勝手の良いサイズ

φ210×H70mm / 1000ml (適正容量)  
18-8 ステンレス (中空二重構造)



ミラー磨き

387125  
ミラー磨き  
¥4,400 (税込)

387126  
つや消  
¥4,400 (税込)

387127  
塗装 黒  
¥4,950 (税込)

387128  
塗装 赤  
¥4,950 (税込)

387129  
塗装 黄  
¥4,950 (税込)

387143  
塗装 白  
¥4,950 (税込)

387152  
塗装 青磁  
¥4,950 (税込)

387241  
ヴィンテージ  
¥6,600 (税込)

## メタル丼 キング 厚口タイプ

取り分け、メガ盛り料理に

φ300×H90mm / 3300ml (満水容量)  
18-8 ステンレス (中空二重構造)



ミラー磨き

387313  
ミラー磨き  
¥8,800 (税込)

387314  
つや消  
¥8,800 (税込)

387315  
塗装 黒  
¥9,900 (税込)

387316  
塗装 赤  
¥9,900 (税込)

387317  
塗装 黄  
¥9,900 (税込)

387318  
塗装 白  
¥9,900 (税込)

387319  
塗装 青磁  
¥9,900 (税込)

387320  
ヴィンテージ  
¥11,000 (税込)

## メタル丼 ハッチ Baby

小さめの形状でスープなどに使いやすい

φ160×H60mm / 500ml (適正容量)  
18-8 ステンレス (中空二重構造)



ミラー磨き

387131  
ミラー磨き  
¥3,850 (税込)

387132  
つや消  
¥3,850 (税込)

387133  
塗装 黒  
¥4,400 (税込)

387134  
塗装 赤  
¥4,400 (税込)

387135  
塗装 黄  
¥4,400 (税込)

387144  
塗装 白  
¥4,400 (税込)

387153  
塗装 青磁  
¥4,400 (税込)

387242  
ヴィンテージ  
¥6,050 (税込)



## メタル丼 サーラ レギュラー

普段使いからパーティでも重宝する大皿サイズ

φ300×H60mm / 1500ml (適正容量)  
18-8 ステンレス (中空二重構造)



ミラー磨き

387107 ミラー磨き ¥6,600(税込)	387108 つや消 ¥6,600(税込)	387109 塗装 黒 ¥7,150(税込)
387110 塗装 赤 ¥7,150(税込)	387111 塗装 黄 ¥7,150(税込)	387139 塗装 白 ¥7,150(税込)
387148 塗装 青磁 ¥7,150(税込)	387243 ヴァンテージ ¥8,800(税込)	

## メタル丼 サーラ Jr.

副菜の盛り付け等に便利な中皿サイズ

φ245×H50mm / 750ml (適正容量)  
18-8 ステンレス (中空二重構造)



ミラー磨き

387094 ミラー磨き ¥4,950(税込)	387095 つや消 ¥4,950(税込)	387103 塗装 黒 ¥5,500(税込)	387104 塗装 赤 ¥5,500(税込)
387105 塗装 黄 ¥5,500(税込)	387140 塗装 白 ¥5,500(税込)	387149 塗装 青磁 ¥5,500(税込)	387244 ヴァンテージ ¥7,150(税込)

## メタル丼 サーラ Baby

一人前の料理に使いやすいサイズ

φ210×H40mm / 400ml (適正容量)  
18-8 ステンレス (中空二重構造)



ミラー磨き

387113 ミラー磨き ¥3,850(税込)	387114 つや消 ¥3,850(税込)	387115 塗装 黒 ¥4,400(税込)	387116 塗装 赤 ¥4,400(税込)
387117 塗装 黄 ¥4,400(税込)	387141 塗装 白 ¥4,400(税込)	387150 塗装 青磁 ¥4,400(税込)	387245 ヴァンテージ ¥6,050(税込)

## メタル丼 サーラ スモール厚口タイプ

さっと使える、小型サイズ

φ178×H33mm  
18-8 ステンレス (中空二重構造)



ミラー磨き

387637 ミラー磨き ¥3,850(税込)	387638 つや消 ¥3,850(税込)	387639 塗装 黒 ¥4,400(税込)	387641 塗装 赤 ¥4,400(税込)
387642 塗装 黄 ¥4,400(税込)	387643 塗装 白 ¥4,400(税込)	387644 塗装 青磁 ¥4,400(税込)	387645 ヴァンテージ ¥6,050(税込)





## メタル井 トレー ナーミ

波型のアクセントがおしゃれなトレー

210×140×H15mm  
18-8 ステンレス (中空二重構造)



ミラー磨き

- |                                |                                 |
|--------------------------------|---------------------------------|
| 387271<br>ミラー磨き<br>¥3,300 (税込) | 387272<br>つや消<br>¥3,300 (税込)    |
| 387273<br>塗装 黒<br>¥3,850 (税込)  | 387274<br>塗装 赤<br>¥3,850 (税込)   |
| 387275<br>塗装 黄<br>¥3,850 (税込)  | 387276<br>ヴァンテージ<br>¥4,950 (税込) |

## メタル井 トレー スイート

冷たいデザートが溶けにくい

210×140×H15mm  
18-8 ステンレス (中空二重構造)



ミラー磨き

- |                                |                                 |
|--------------------------------|---------------------------------|
| 387281<br>ミラー磨き<br>¥3,300 (税込) | 387282<br>つや消<br>¥3,300 (税込)    |
| 387283<br>塗装 黒<br>¥3,850 (税込)  | 387284<br>塗装 赤<br>¥3,850 (税込)   |
| 387285<br>塗装 黄<br>¥3,850 (税込)  | 387286<br>ヴァンテージ<br>¥4,950 (税込) |

## メタル食器

シンプルな脚付食器

※タレ皿には脚がついていません。

18-8 ステンレス



### 餃子皿大

260×126mm

387154  
つや消  
¥2,200 (税込)

387166  
ヴァンテージ  
¥3,850 (税込)

### 餃子皿中

220×126mm

387155  
つや消  
¥1,980 (税込)

387167  
ヴァンテージ  
¥3,630 (税込)

### 餃子皿小

175×126mm

387156  
つや消  
¥1,870 (税込)

387168  
ヴァンテージ  
¥3,520 (税込)

### タレ皿

80×80mm

387157  
つや消  
¥ 880 (税込)

387169  
ヴァンテージ  
¥2,200 (税込)





*Metal Don*®

## メタル丼 ラテカップ & ソーサーセット

外側が熱くなりにくいのでアート作業がしやすい

カップ:φ88×H60mm/約6oz(180ml)  
18-8ステンレス(中空二重構造)  
ソーサー:φ140mm  
18-8ステンレス



387739  
ミラー磨き  
¥4,950(税込)



387740  
つや消  
¥4,950(税込)



## メタル丼 ラテカップ

φ88×H60mm/約6oz(180ml)  
18-8ステンレス(中空二重構造)



387734  
ミラー磨き  
¥3,300(税込)



387735  
つや消  
¥3,300(税込)

## メタル丼 ラテカップ用ソーサー

φ140mm  
18-8ステンレス



387737  
ミラー磨き  
¥1,650(税込)



387738  
つや消  
¥1,650(税込)



Metal Don®



Made in  
TSUBAME

新潟県燕市の燕商工会議所では「メイド・イン・ツバメ」認定委員会を設置して、商品の原産地と品質安全性を確認して認定しています。Metal Don徳利およびびびる呑みはメイド・イン・ツバメ認定商品です。

メタル丼® 「徳利」 Metal-don® Tokkuri™



## 抜群の保温力があるので「燗酒」や「冷酒」など四季を感じながら味わう日本酒には最適

ステンレス製の中空二重構造なので、燗酒や冷酒などの「飲みごろ温度」を陶器製に比べて長い時間キープすることが出来ます。



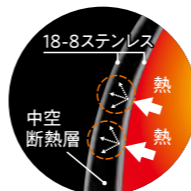
### さわっても熱くならない

中空二重構造の効果により、熱燗を入れた状態でも徳利が熱くならない、お酒を注ぐ時も安心です。熱燗の徳利を握って「あちっ!」というのは、もはや過去の光景です。



### アウトドアでの使用にも

優れた保温冷却効果や、割れずに丈夫なオールステンレス製ボディなどは、アウトドアでの使用にもたいへん適しています。キャンプ中に焚火を囲みながら熱燗を愉しむ。そんな場面にもぴったりの商品です。



### 【中空二重構造】

ステンレスの二重構造の間に中空断熱層を設けることにより、熱伝導が抑えられ、優れた保温性能を発揮します。



### 丈夫で割れない ステンレス製

業務用で使用する場合、徳利というのはとにかく「割れやすい」イメージが強いですが、本製品はオールステンレス製なので割れる心配はありません。もちろん、食器洗浄機にも対応しております。

メタル丼 徳利用 シリコンキャップ シリコンゴム



387379  
¥550(税込)



※カラビナ・ストラップは付属しません



各サイズの徳利でご使用できる、特製のシリコンキャップもご用意しました。装着すれば中身がこぼれにくくなり、併せて保温性能もアップ。メタル丼徳利が、アウトドアでの使用に適した「ギア」に大変身します。

メタル丼 徳利用 洗浄ブラシ 全長:約30cm/毛材 PBT



387380  
¥1,980(税込)

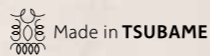


徳利のお手入れに洗にくい徳利の内側をハンドルをグルグル回すだけで簡単に洗浄できます。

洗浄時

# メタル丼「徳利」シリーズ

スタンダードなシルバーカラーの他、様々なシチュエーションや好みに合わせやすいように、8種類のラインナップをご用意しました。



## メタル丼 徳利



- ① 387328 レギュラー  
¥13,200(税込)
- ② 387329 Jr.  
¥11,000(税込)
- ③ 387330 Baby  
¥ 9,900(税込)
- ④ 387331 ぐい呑み  
¥ 1,650(税込)
- ⑤ 387336 ぐい呑み(内金メッキ) 罫  
¥ 3,300(税込)

## メタル丼 徳利 ブラック



- ① 387332 レギュラー  
¥17,600(税込)
- ② 387333 Jr.  
¥16,500(税込)
- ③ 387334 Baby  
¥12,100(税込)
- ④ 387335 ぐい呑み  
¥ 3,850(税込)

酸化発色ブラック

- ① レギュラー： 2合(約360ml) φ64×H190mm 重量320g
  - ② Jr.： 1.5合(約270ml) φ64×H150mm 重量240g
  - ③ Baby： 1合(約180ml) φ64×H110mm 重量165g
  - ④⑤ ぐい呑み： (約50ml) φ57×H 40mm 重量52g
- 18-8 ステンレス(中空二重構造) つや消



すべて特製の化粧箱に入っていますので、ちょっとした贈り物などにも最適です。

## メタル丼 徳利 黒アクリル塗装



- ① 387360 レギュラー  
¥13,200(税込)
- ② 387361 Jr.  
¥11,000(税込)
- ③ 387362 Baby  
¥ 9,900(税込)
- ④ 387363 ぐい呑み  
¥ 2,200(税込)

アクリル焼付塗装

## メタル丼 徳利 朱アクリル塗装



- ① 387364 レギュラー  
¥13,200(税込)
- ② 387365 Jr.  
¥11,000(税込)
- ③ 387366 Baby  
¥ 9,900(税込)
- ④ 387367 ぐい呑み  
¥ 2,200(税込)

アクリル焼付塗装

## メタル丼 徳利 ゴールド



- ① 387343 レギュラー  
¥19,800(税込)
- ② 387344 Jr.  
¥17,600(税込)
- ③ 387345 Baby  
¥14,300(税込)
- ④ 387346 ぐい呑み  
¥ 3,850(税込)

ゴールドメッキ

## メタル丼 徳利 ピンクゴールド



- ① 387347 レギュラー  
¥19,800(税込)
- ② 387348 Jr.  
¥17,600(税込)
- ③ 387349 Baby  
¥14,300(税込)
- ④ 387350 ぐい呑み  
¥ 3,850(税込)

ピンクゴールドメッキ

※本製品は抗菌作用があります。

## メタル丼 徳利 銅メッキ



- ① 387356 レギュラー  
¥16,500(税込)
- ② 387357 Jr.  
¥15,400(税込)
- ③ 387358 Baby  
¥12,100(税込)
- ④ 387359 ぐい呑み  
¥ 3,300(税込)

銅メッキ

※本製品は抗菌作用があります。

## メタル丼 徳利 蒔絵仕様 鯉



- ① 387368 レギュラー  
¥24,200(税込)
- ② 387369 Jr.  
¥22,000(税込)
- ③ 387370 Baby  
¥19,800(税込)
- ④ 387372 ぐい呑み(内金メッキ)  
¥ 7,700(税込)

※贈り物に最適な桐箱入りのセット品もご用意しております。P28をご覧ください。

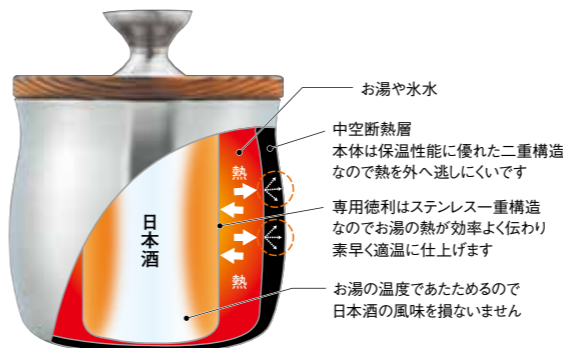




Metal Don®

## メタル丼® 酒燗器「お燗名人」 Metal-don shukanki "Okan-meizin"

メタル丼「徳利」の高い保温力を応用して設計・製造されたのが、卓上でも使用できるメタル丼酒燗器「お燗名人」。  
 高い保温力を誇るステンレス中空二重構造の本体により、温め湯の温度を外部に逃がさず、短い時間で効率よく燗酒を仕上げていきます。そのため日本酒の風味を損ないません。  
 また、陶器よりも熱伝導に優れたステンレス製専用徳利を使用すれば、更に短時間で燗酒が出来上がります。



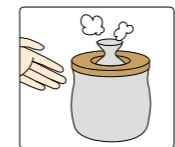
熱湯を入れて燗酒に      氷水を入れて冷酒に      お手持ちの徳利に\*

\*適合サイズであればお手持ちの陶器製の徳利でもご使用できます。

### 約2分半で、あつ燗が出来ます! (自社調べ)



### お店でも大活躍 業務用での使用もお客様にセルフサービスで温めてもらえるので提供スタッフの負担を軽減します。



初回の提供はお湯を入れた酒燗器と日本酒を入れた徳利一式で。



2本目からは常温の日本酒を入れた徳利のみを提供。酒燗器でお客様好みの温度にセルフサービスで温めてください。  
 ※お湯が冷めたら交換してください

### セルフでゆっくり自分のペース飲み

温めなおしも簡単なので、手酌でひとり、ゆっくりと飲みたい時に。

### リモート飲み会にも最適

おかわりの徳利を用意しておけばその場を離れず燗酒が作れます。



## メタル井 酒燗器「お燗名人」

387381  
メタル井 酒燗器「お燗名人」

(適正湯量:約 580ml) 約φ133×H120mm 重量350g  
18-8 ステンレス (中空二重構造)・焼杉

¥11,000(税込)



※アイスペールとしてもお使いいただけます。

387382  
お燗名人専用メタル徳利

約2合(約320ml) φ64×H150mm 重量140g  
18-8 ステンレス

¥8,250(税込)



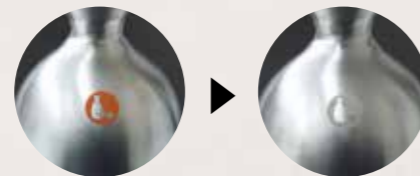
飲みごろ  
マーク付

内部への熱伝導に  
優れた一重構造。

387383  
お燗名人徳利セット

お燗名人×1・専用メタル徳利×2

¥27,500(税込)



常温

[専用メタル徳利の飲みごろマーク]

約40℃～50℃以上で色が変化します。

徳利本体の温度が設定温度に到達すると徳利に付いているマークの色が朱色から白色に変わります。

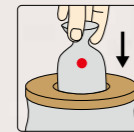
※季節やはじめのお酒の温度によって色が変わるタイミングは前後します。あくまで目安としてご使用ください。

### 【使い方】

卓上で、自分好みの温度に調整でき、冷めても温めなおしが簡単です。



① 内側のラインまで熱湯を注ぎフタをする。  
※ライン以上に注ぐとお湯があふれることがあるので注意。



② 日本酒を入れた専用メタル徳利を穴から中にゆっくりと入れる。



③ 温まるまで数分間待つ。



④ お手拭きなどを使用してやけどに注意しながら徳利を取り出し燗酒をお楽しみください。

## メタル井「徳利」ギフトセット 桐箱入

大切な方への贈り物に最適な、桐箱入りのセット品をご用意しております。  
ぐい呑みだけのセットや、徳利とぐい呑みのセットなど、ご予算や目的に合わせてお選びいただけます。

### メタル井 徳利Jr.・ぐい呑みセット 桐箱入



- ① 387340  
メタル井 徳利Jr.・ぐい呑みセット 桐箱入  
1.5合徳利 Jr.×1・ぐい呑み×2  
¥16,500(税込)
- ② 387341  
メタル井 ぐい呑み2個セット 桐箱入  
ぐい呑み×2  
¥4,400(税込)
- ③ 387342  
メタル井 ぐい呑み1個 桐箱入  
ぐい呑み×1  
¥2,200(税込)

### メタル井 徳利Jr.・ぐい呑み内金セット 桐箱入



- ① 387337  
メタル井 徳利Jr.・ぐい呑み内金セット 桐箱入  
1.5合徳利 Jr.×1・ぐい呑み内金×2  
¥19,800(税込)
- ② 387338  
メタル井 ぐい呑み内金2個セット 桐箱入  
ぐい呑み内金×2  
¥7,700(税込)
- ③ 387339  
メタル井 ぐい呑み内金1個 桐箱入  
ぐい呑み内金×1  
¥3,850(税込)

### メタル井 徳利Jr. 蒔絵 鯉・ぐい呑み内金 蒔絵 鯉セット 桐箱入



- ① 387376  
メタル井 徳利Jr. 蒔絵 鯉・  
ぐい呑み内金 蒔絵 鯉セット 桐箱入  
1.5合徳利 Jr. 蒔絵 鯉×1・ぐい呑み内金 蒔絵 鯉×2  
¥36,300(税込)
- ② 387377  
メタル井 ぐい呑み内金 蒔絵 鯉2個セット 桐箱入  
ぐい呑み内金 蒔絵 鯉×2  
¥19,800(税込)
- ③ 387378  
メタル井 ぐい呑み内金 蒔絵 鯉1個 桐箱入  
ぐい呑み内金 蒔絵 鯉×1  
¥9,900(税込)



ご希望に応じて  
レーザーマーキングによる  
名入れも行っています。

専用の機械を用いて、製品の表面にレーザー光線による彫刻を施すことで「名入れ」も承っております。

従来の印刷による名入れ(シルク印刷)などとは異なり、製品の表面をレーザー光を照射して彫り込むので、表面をこすっても名入れが取れることはありません。

また、比較的小口からのご対応も可能ですので、催し物の記念品や結婚式の引き出物などにも最適です。